

特性 CHARACTERISTICS

項目	ITEM	規格 SPECIFICATIONS	記事 NOTE
定格電圧	RATED VOLTAGE	12 V	1
定格電流	RATED CURRENT	0.4 A/PHASE	1
最大入力	MAX. INPUT	- W	
ステップ角度	STEP ANGLE	1.8 °	
角度誤差 (ポジション)	STEP ACCURACY (POSITIONAL)	±5 %	
最大静止トルク	MAX. HOLDING TORQUE	0.206 (2100) Nm(g·cm) MIN.	3
プルアウトトルク	PULL OUT TORQUE	- Nm(g·cm) MIN. AT - pps	4, 10
プルアウトトルク	PULL OUT TORQUE	- Nm(g·cm) MIN. AT - pps	4, 10
プルイントルク	PULL IN TORQUE	- Nm(g·cm) MIN. AT - pps	4, 10
プルイントルク	PULL IN TORQUE	- Nm(g·cm) MIN. AT - pps	4, 10
最大自起動周波数	MAX. NO LOAD RESPONSE	- pps MIN.	
最大応答周波数	MAX. SLEW SPEED	- pps MIN.	
巻線抵抗	WINDING RESISTANCE	30 Ω ±10%	
インダクタンス	WINDING INDUCTANCE	37 mH REF	5
絶縁抵抗	INSULATION RESISTANCE	100 MΩ MIN.	6
絶縁耐力	DIELECTRIC STRENGTH	500 V AC	7
温度上昇	TEMPERATURE RISE	80 °C MAX.	8
絶縁耐熱区分	CLASS OF INSULATION	B	
ラジアルプレイ	RADIAL PLAY	0.02 mm MAX. (4.41 (450) N(g) LOAD)	
エンドプレイ	END PLAY	0.08 mm MAX. (4.41 (450) N(g) LOAD)	
ローターイナーシャ	ROTOR INERTIA	45 g·cm ² REF.	
ディテントトルク	DETENT TORQUE	- Nm(g·cm) REF.	
質量	WEIGHT	250 g REF.	

記事

- この値は0PPSの時の値である。
- シャフトの回転方向は、図1の結線において、図2の様に励磁された時、取付け面側より見て時計方向。
- 定格電流で、2相が励磁された時の値。
- 全ての測定結果は弊社指定回路、及び図2の励磁方法で、小野測器製 PV-900 で測定したものである。
- 1KHz、1VRMSにて測定する。
- 巻線とケース間、及び巻線間を、500V DCメガーにて測定する。
- 巻線とケース間に500V AC 50/60Hzを60sかけ、異常の無い事。
- 温度上昇は、A相及びB相が0.36A/φで励磁された時、抵抗法により決定される。
- 全ての規格は、室温で温度上昇前の値である。
- 駆動回路は、
使用。入力電圧 V、定格電流 A/φ
にて測定する。

NOTE

- AT 0 PPS
- ROTATION OF SHAFT TO BE CW FACING MOUNTING END WHEN SEQUENCED AS FIG.2.
- AT RATED CURRENT AND 2 PHASES ON.
- ALL SPECIFICATION APPLY NMB DRIVER CIRCUIT SWITCHING SEQUENCE AS FIG.2.MEASURED BY PV-900
- MEASURED AT 1kHz 1VRMS.
- WITH 500V DC APPLIED BETWEEN WINDING AND CASE.
- THERE SHALL BE NO BREAKDOWN AT 500V AC 50/60Hz APPLIED FOR 60s BETWEEN WINDING AND CASE.
- DETERMINED BY MEANS OF RESISTANCE METHOD WITH "A" PHASE AND "B" PHASE ENERGIZED SIMULTANEOUSLY AT 3.6A/PHASE.
- ALL SPECIFICATIONS APPLY BEFORE TEMPERATURE RISE AT ROOM TEMPERATURE ONLY.
- UNDER DRIVER CIRCUIT AND AT INPUT VOLTAGE V, RATED CURRENT A/PHASE.



STEP MOTOR
OCT. - 9, 1997
ORIGINAL

				ミネベア株式会社 MINEBEA CO.,LTD.			単位 UNIT mm	材質 MATERIAL	作成日 DATE OCT./06/97	
							尺度 SCALE 表面粗サ SURF. ROUGH	品名 DESCRIPTION MINIANGLE STEPPER		
				APPROVED CHECKED DRAWN			寸法 L 公差 L ≤ 30 ±0.2 6 < L ≤ 30 ±0.5 30 < L ≤ 120 ±0.8 120 < L ≤ 315 ±1.2 315 < L ≤ 1000 ±2.0 角度 DEG ±2.0	熱処理 HEAT TREAT	品番 PART NO. (MODEL NO.)	葉番 SHEET 1 / 2
符号 MARK	日付 DATE	変更事由 REASON	ECN NO.	担当 ENGINEER	承認 APPROVED	KNZW HSD OMURA	表面処理 FINISH	図番 DRAWING NO. 17PM-K305-02V	改訂 REV.	

STEP	L/W CO. OR			
	赤 RED	青 BLU	黄 YEL	橙 ORG
1	+	+	-	-
2	-	+	+	-
3	-	-	+	+
4	+	-	-	+

FIG. 2

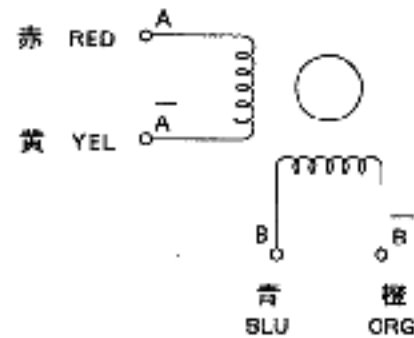
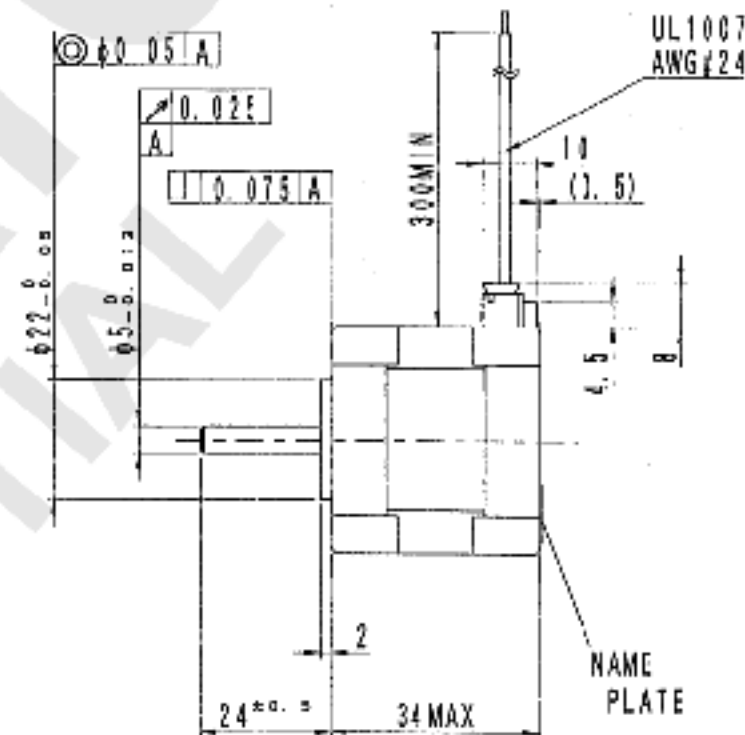
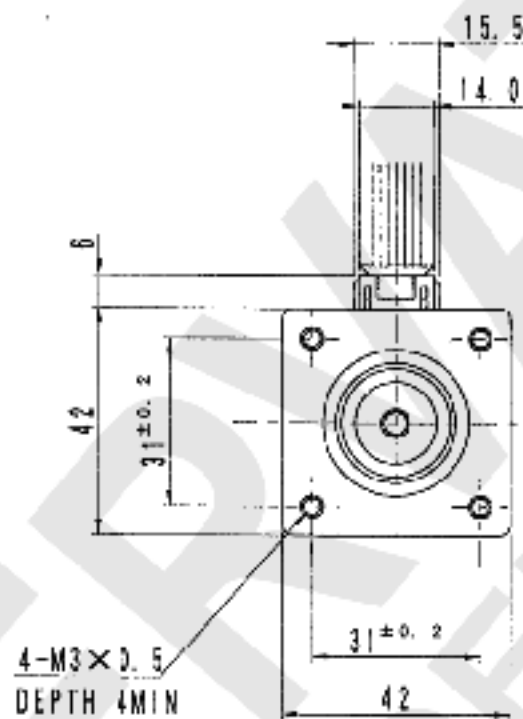


FIG. 1



STEP MOTOR
SC-LW
ORIGINAL

				ミネベア株式会社 MINEBEA CO., LTD.			品名 LIST 材質 MATERIAL 仕様 SPEC 製造方法 MFG. METHOD		図番 DRAWING NO. OCT./06/97 品名 DESCRIPTION MINIANGLE STEPPER	
				APPROVED	CHECKED	DRAWN	寸法 DIMENSIONS 公差 TOLERANCE 材料 MATERIAL 熱処理 HEAT TREAT 表面処理 FINISH		品番 PART NO. (LEVEL NO.) 数量 QTY 2 / 2 品名 DRAWING NO. 17PM-K305-02V	
作成 DATE	日付 DATE	変更理由 REASON	図番 CON. NO.	検査 INSPECTED	承認 APPROVED	KNZW	HSD	OMURA		

